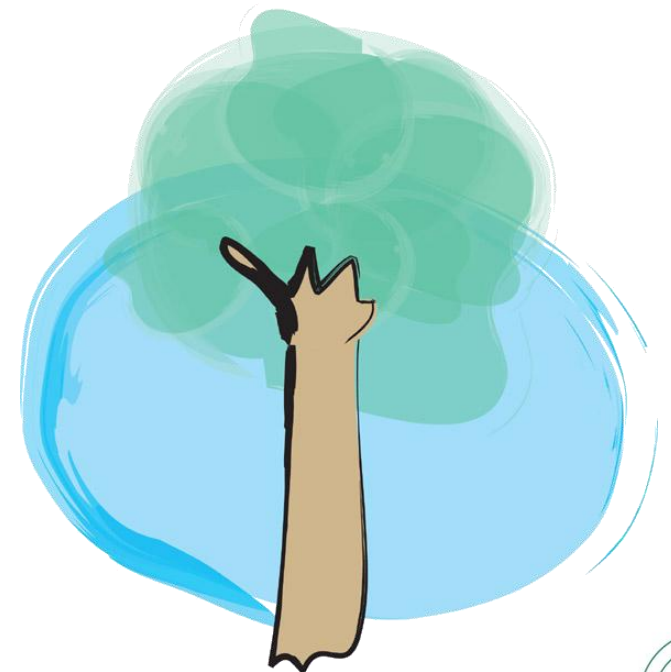


L'information, la clé d'une bonne gestion

Jean-Marie Berthelot
Vice-président, Programmes
Directeur exécutif, Bureau du Québec

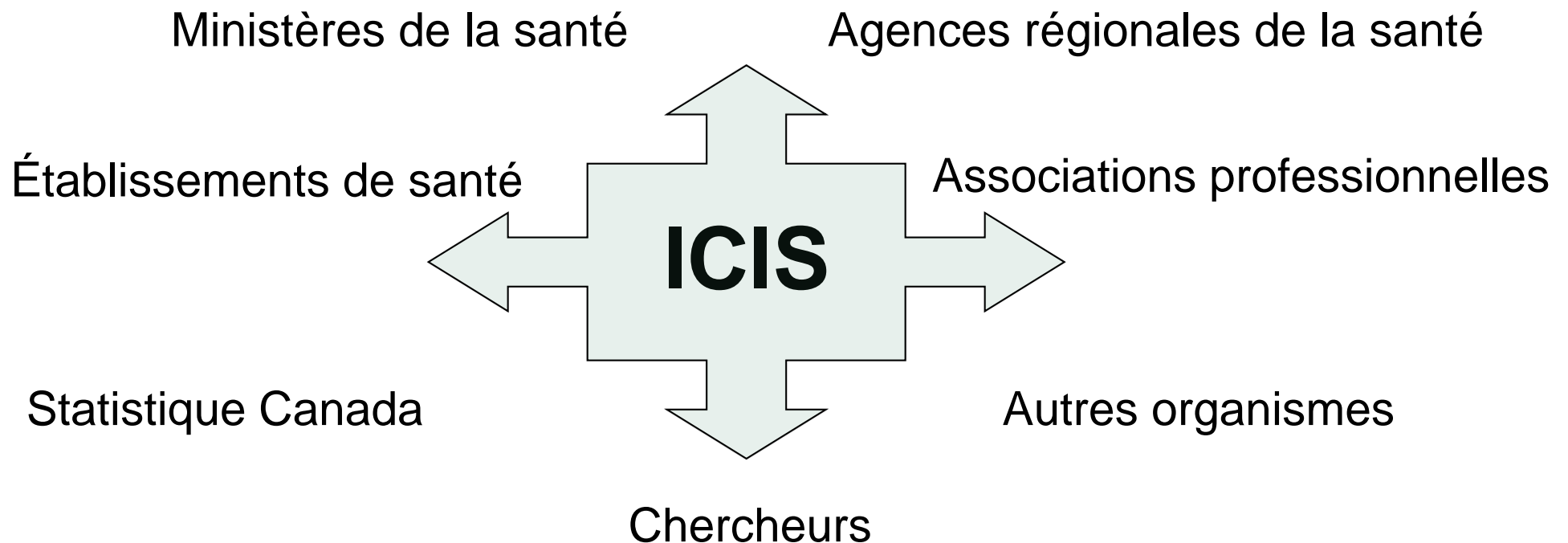
L'ICIS en bref

- Fait office de mécanisme de coordination de l'information sur la santé au Canada.
- Fournir en temps opportun l'information appropriée requise pour :
 - l'établissement de politiques de santé avisées;
 - la gestion efficace du système de soins de santé;
 - la sensibilisation du public aux déterminants de la santé.



Nos partenaires

L'ICIS facilite la collaboration entre différents groupes d'intervenants qui, ensemble, forment l'infrastructure de l'information en matière de santé du Canada.



Nos bases de données

- **Dépenses de santé**
 - Paiements aux médecins
 - Médicaments
 - Dépenses totales
- **Services de santé**
 - Courte durée, longue durée, soins à domicile, réadaptation, remplacements articulaires, insuffisances organiques, traumatismes, médicaments prescrits, temps d'attente, santé mentale, sécurité dans les soins et services, soins de santé primaires
- **Ressources humaines en santé**
 - Pour les différentes professions: nombre, migration, formation

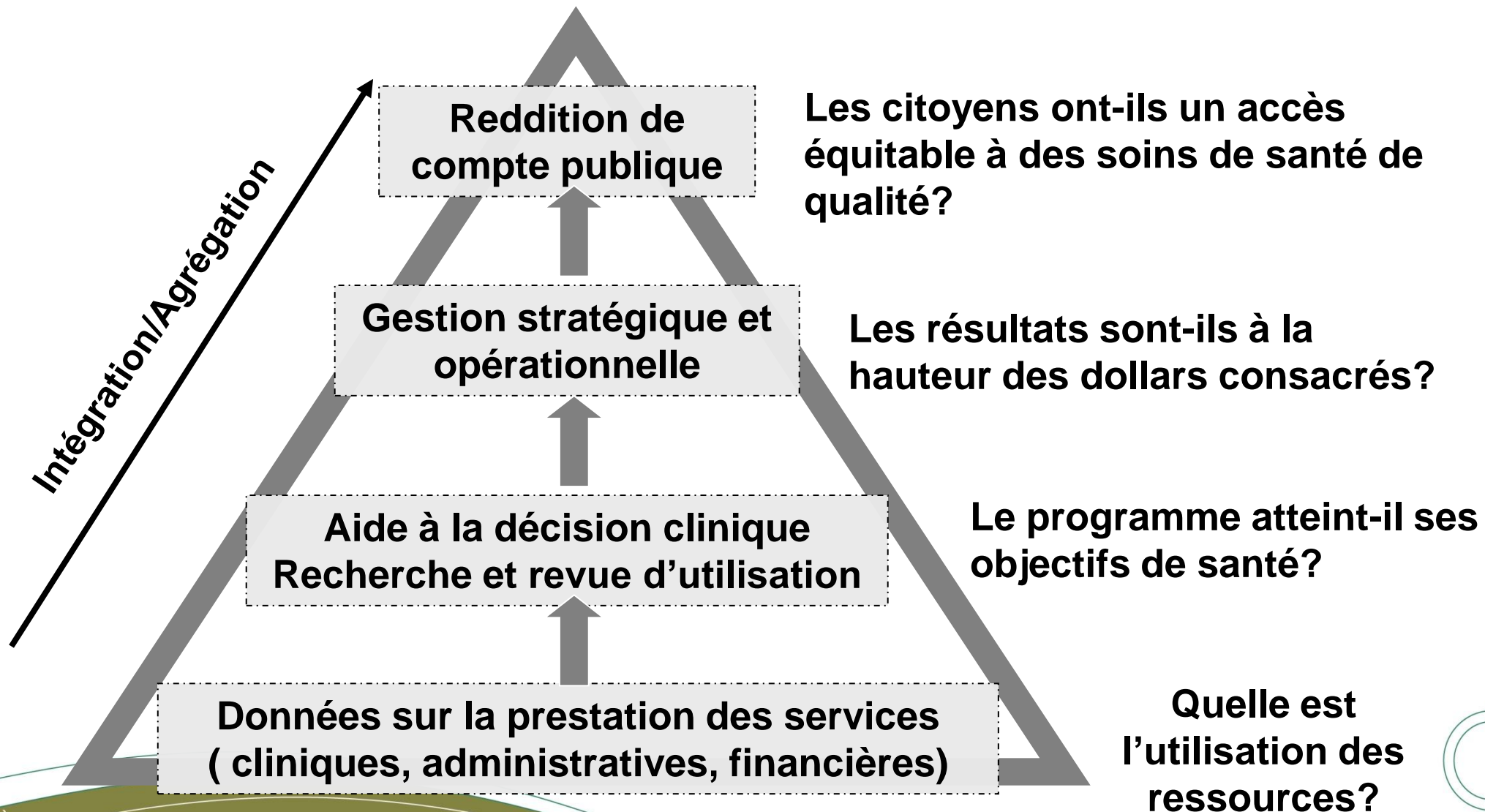


L'utilisation de l'information pour la gestion

- Requiert des données robustes et comparables
- Nécessite l'utilisation de méthodologies éprouvées
- Bien ancrée dans un cadre théorique rigoureux
- Doit être valide, crédible, objective et impartiale
- Doit répondre aux besoins des différents intervenants
- Risque à éviter: se concentrer sur ce qui est facile à mesurer



La transformation des données en information pertinente et utile



Rapports électroniques trimestriels

- Plusieurs de nos bases de données permettent l'accès à des données comparatives trimestrielles
 - Courte durée
 - Réadaptation
 - Soins de longue durée
 - Soins à domicile
 - Données sur les urgences
 - Insuffisances organiques
- Indicateurs typiquement présents dans ces rapports:
 - Volumes, durées de séjour, lourdeur
- Disponible uniquement aux gestionnaires du réseau



Rapport pancanadien sur les hôpitaux

- Permet des comparaisons inter-établissements sur une base pancanadienne
- Compare la performance des hôpitaux pour divers indicateurs
- Fournit de l'information permettant de prioriser des activités d'amélioration de la qualité
- Comprend des indicateurs d'intérêt pour le grand public
- Sera diffusé au printemps 2012



Indicateurs de santé

- Un portrait annuel sur la santé et les services de santé
- Collaboration avec Statistique Canada
- Indicateurs au niveau provincial et régional



L'indicateur sur la mortalité après infarctus...

- L'institut de cardiologie d'Ottawa avait un taux supérieur à la moyenne canadienne pour les décès à 30 jours
- Le programme "STEMI" qui redirige les patients en infarctus directement à l'Institut a été lancé.
- La mortalité a été réduite de moitié passant de 10% à 5%



L'indicateur sur les réparations suite à une fracture de hanche...

- Winnipeg avait un des temps d'attente le plus long au Canada
- L'agence a:
 - Changé ses pratiques
 - Réorganisé les temps opératoires
 - Mis en place des systèmes d'information en temps réel
- Les suivis démontrent une réduction des temps d'attente



Autres exemples

- Introduction du dépistage colorectal pour les patients d'une clinique de soins de santé primaires.
- Maintien des services d'obstétrique à l'hôpital de Winchester en Ontario
- Réduction des symptômes de dépression au centre d'hébergement Willow Lodge en Nouvelle-Écosse
- Réduction de l'utilisation de la contention dans les centres d'hébergement de la Saskatchewan
- Législation entourant la pratique des véhicules tout-terrain
- Interdiction des mises en échec au hockey pour les jeunes
- Débat concernant l'appui à l'industrie pharmaceutique au Québec et les prix des médicaments
- Débat concernant la pérennité du système de santé



Conclusion

- Les citoyens et leurs gouvernements demandent de plus en plus de reddition de compte aux décideurs et gestionnaires du système de santé
- Pour ce faire, il faut établir des cadres normatifs à partir desquels on peut mesurer et comparer le rendement des différentes composantes du système
- L'ICIS joue un rôle clé dans le développement d'indicateurs comparables à l'échelle pancanadienne



Jean-Marie Berthelot
Vice-président, programmes
Directeur exécutif, Bureau du Québec
Institut canadien d'information sur la santé

ICIS -- À l'avant-garde de l'information sur la santé
<http://www.icis.ca>

